

N.B.1: TUTTE LE MISURE INDISTINTAMENTE SONO DA VERIFICARE IN OPERA A CURA DEL PROGETTISTA ARCHITETTONICO

N.B.2: VERIFICA A CURA DELL'APPALTATORE DELLE FORMOMETRIE IMPIANTISTICHE SU ELABORATO APPOSITO ESEGUITO A CURA DI TECNICO IMPIANTISTA. SI DEVE ALTRESI' TEMPESTIVAMENTE EVIDENZIARE QUALSIASI DIFFORMITA' DAL PROGETTO ALLA DIREZIONE LAVORI.

LEGENDA:

| | |
|--|----------------------------|
| | CEMENTO ARMATO IN PROGETTO |
| | ELEMENTI C.A. IN VISTA |
| | PIANO ARCHITETTONICO |

TABELLA MATERIALI IN PROGETTO

A) CLASSE DI CONSISTENZA CONSIGLIATA PER I CALCESTRUZZI:
FONDAZIONI, SETTI : "S3"
CALDAIE, SOLAI : "S4"

B) CLASSE DI ESPOSIZIONE CALCESTRUZZI: - Fondazioni:
XC2 (secondo UNI-EN 206-1)
- Elevazioni e solai:
XC1 (secondo UNI-EN 206-1)

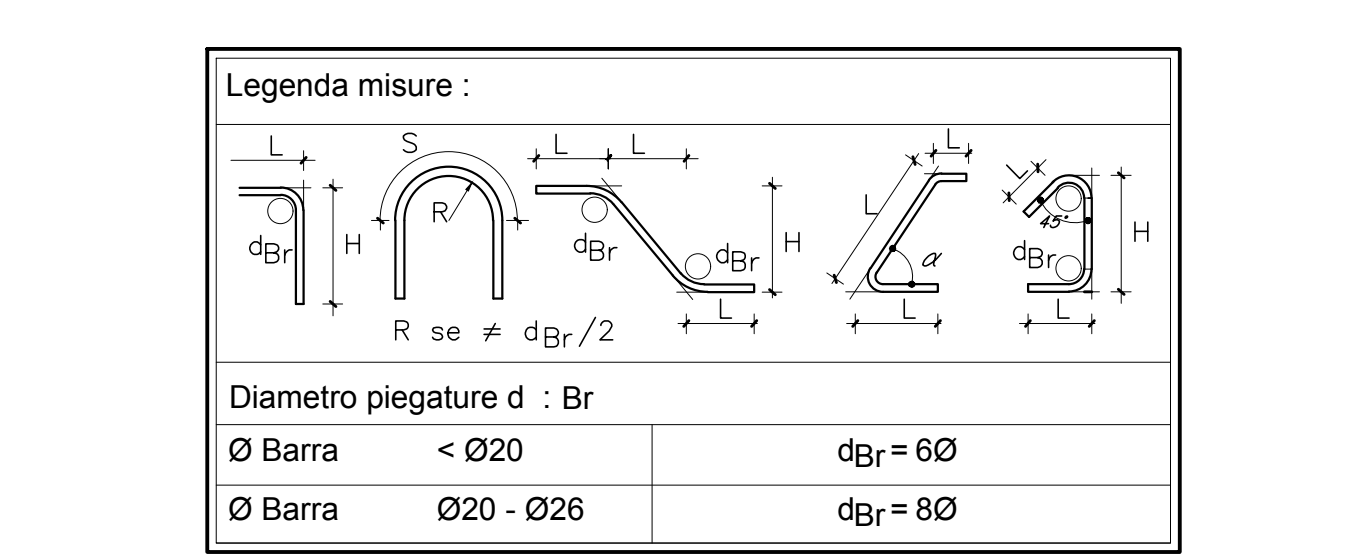
COPRIFERRI MINIMI RICHIESTI :
3.0 cm fondazioni
2.5 cm setti, solai

C) CLASSE DI RESISTENZA CALCESTRUZZI : - Fondazioni: Rck 30
- Elevazioni e solai: Rck 35

Resistenza caratteristica a compressione : $f_{ck} = 0.83 Rck$
Resistenza media a trazione : $f_{tm} = 0.3 f_{ck}$
Resistenza caratteristica a trazione : $f_{tk} = 0.7 f_{tm}$
Modulo elastico secante : $E_c = 9500 (f_{ck} + 8)$

D) ARMATURE LENTE: B450C ad aderenza migliorata / ad alta duttilità
 $f_{yk, nom} = 450 N/mm^2$ tensione caratteristica di snervamento (nominale)
 $f_{yk, nom} = 540 N/mm^2$ tensione caratteristica a trazione (nominale)
 $E_{sh} \geq 7.0\%$ allungamento uniforme
 $(f_{tk}/f_{tk})_k \geq 1.13$ rapporto minimo di sovrarresistenza
 $(f_{tk}/f_{tk})_k \leq 1.35$ rapporto massimo di sovrarresistenza
 $(f_{tk}/f_{tk})_{max} \leq 1.25$ rapporto massimo effettivo / nominale
 $E_s = 206000 N/mm^2$

NOTA: I COPRIFERRI SONO CALCOLATI TRA LA SUPERFICIE ESTERNA DELL'ELEMENTO E LA SUPERFICIE ESTERNA DEL FERRO ESTERNO. I VALORI SONO NOMINALI CIOE' COMPRESIVI DELLA TOLLERANZA DI ± 0.5 cm.



COMUNE DI LUNGAVILLA
PROVINCIA DI PAVIA

OPERE DI AMPLIAMENTO DELLA SCUOLA PRIMARIA E SECONDARIA DI PRIMO GRADO PER LA REALIZZAZIONE DELLE MENSE SCOLASTICHE DI CUI AL PNRR IN VIA DIONIGI MASSAZZA N°57/A

PROGETTO DEFINITIVO/ESECUTIVO

SOLAIO COPERTURA - Qs=+7,39m
CARPENTERIE E ARMATURE

Marzo 2023
TAV. 4
Scala 1:50
Scala 1:20

Progettista:
GBRG ENGINEERING Srl
Sede Legale - Via Palmiro Togliatti n.54
Sede Operativa - Via dei Fiori n.2/d
Zibido San Giacomo (MI)
ING. GIUNTA GIUSEPPE
Tel. 02-9000.23.63 - Fax 02-9022.70.938 giuseppe.giunta@grg.it - www.grg.it

Committente:
Comune di Lungavilla (PV)
P.zza Cap. Albini n°3 - 27053
R.U.P. - Arch. Clara Nobile
comune.lungavilla@legalpec.it